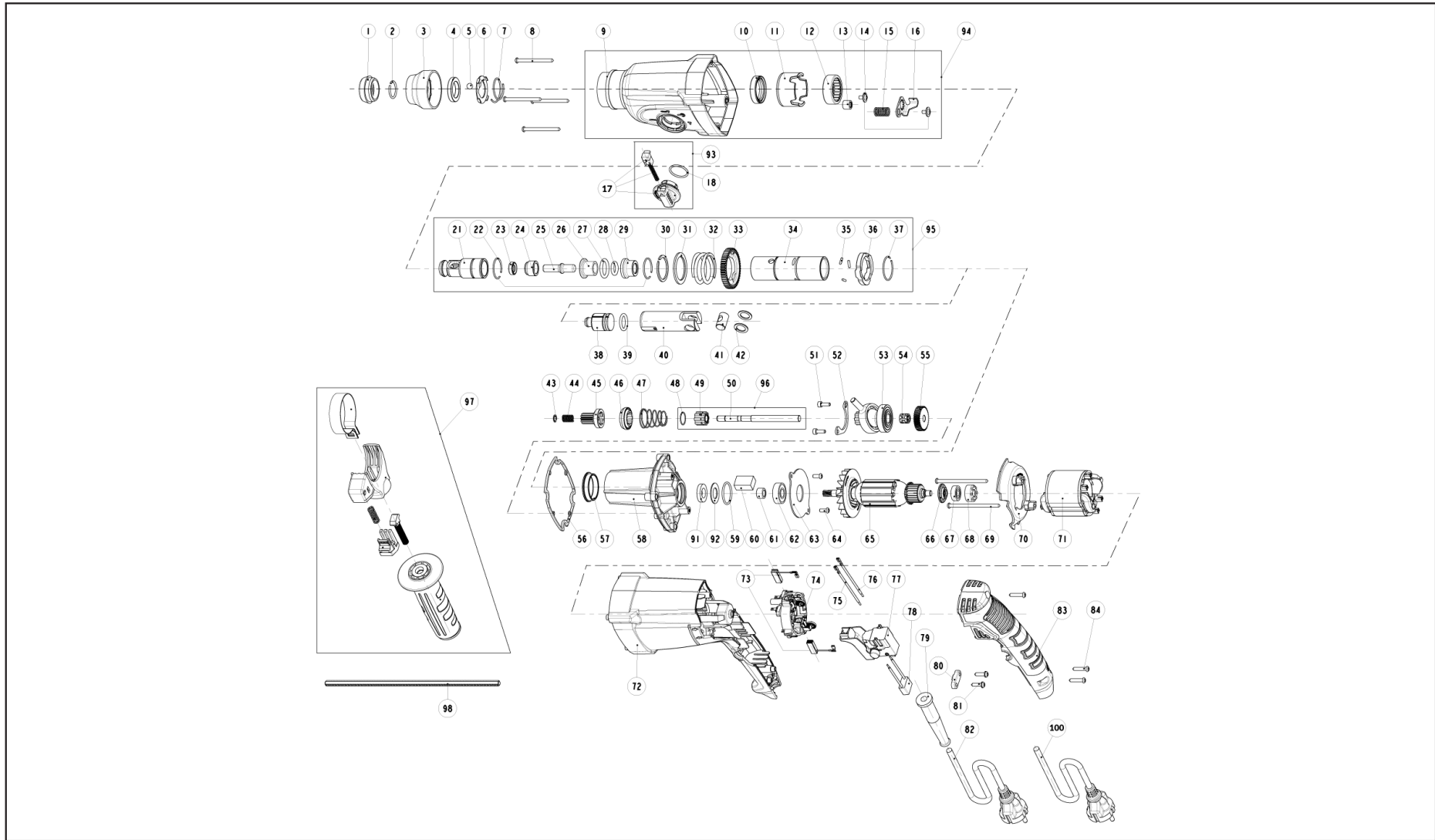


HERMAN BX-800



Name	BX-800	Mark	HERMAN
Type	Combi-hammer	Valid	1.1.2023
Exploded View	Version	3002380	page 1/5

Item no.	Part no.	EN Description	SK Popis	HU Leírás	DE Beschreibung
1	800001001	DUST COVER	Ochranný kryt	Védősapka	Schutzkappe
2	800001002	HOLDER RING	Pružný krúžok	Rugós gyűrű	Federring
3	800001003	TOOL HOLDER COVER	Kryt držiaka nástroja	Szerszámtartó fedél	Werkzeughalterabdeckung
4	800001004	HOLDER BUSH	Puzdro držiaka	Tartópersely	Halterbuchse
5	800001005	STEEL BALL	Gulóčka	Golyó	Kugel
6	800001006	BALL SUPPORT PLATE	Podložka pod gulóčku	Alátét a golyó alatt	Unterlage für die Kugel
7	800001007	SPRING(B)	Pružina (B)	Rugó (B)	Feder (B)
8	2405251	PAN HD TAP S & PW(M4*45)	PAN HD TAP S & PW(M4*45)	PAN HD TAP S & PW(M4*45)	PAN HD TAP S & PW(M4*45)
9	800001009	GEAR COVER	Kryt kľukovej skrine	Kurbelgépház fedél	Kurbelgehäusedeckel
10	800001010	OIL SEAL	Semering	Szimering	Wellendichtring
11	800001011	NEEDLE BEARING HOUSING	Puzdro ihlového ložiska	Tűgörgős csapágyház	Nadellagergehäuse
12	800001012	NEEDLE BEARING(HK3012)	Ihličkové ložisko (HK3012)	Tűgörgős csapágy (HK3012)	Nadellager (HK3012)
13	2417218	NEEDLE BEARING HOUSING	Puzdro ihlového ložiska	Tűgörgős csapágyház	Nadellagergehäuse
14	800001014	SPECIAL SCREW	Špeciálna skrutka	Speciális csavar	Spezialschraube
15	800001015	CLUTCH HOLDER SPRING	Pružina držiaka spojky	Kuplungház rugó	Kupplungshalterfeder
16	800001016	CLUTCH HOLDER	Držiak spojky	Kuplungház	Kupplungshalter
17	800001017	CHANGE LEVER ASSY	Prepínač funkcií kpl.	Funkciókapcsoló kpl.	Funktionsschalter kpl.
18	800001018	O-RING(F) ?2*21	O-krúžok	O-gyűrű	O-Ring
21	800001021	TOOL HOLDER	Držiak nástroja	Szerszámtartó	Werkzeughalter
22	800001022	DAMPER RING SPRING	Rozperný krúžok	Biztosítógyűrű	Sprengring
23	800001023	OIL SEAL(D9.2X16X8)	Semering (D9.2X16X8)	Szimering (D9.2X16X8)	Wellendichtring (D9.2X16X8)
24	800001024	ANVIL BUSH	Príruba úderníka	Ütőcsap karimája	Schlagbolzenflansch
25	800001025	ANVIL	Úderník	Ütőszeg	Schlagbolzen
26	800001026	DAMPER BUSH	Vodiace puzdro	Útmutató persely	Führungsbuchse

Name	BX-800	Mark	HERMAN
Type	Combi-hammer	Valid	1.1.2023
Part List	Version	3002380	page 2/5

Item no.	Part no.	EN Description	SK Popis	HU Leírás	DE Beschreibung
27	800001027	O-RING(DAMPER)	O-krúžok	O-gyűrű	O-Ring
28	800001028	O-RING(CATCHER)	O-krúžok	O-gyűrű	O-Ring
29	800001029	DAMPER BUSH(B)	Upevňovacia objímka	Felnevő hüvely	Aufnahmehülse
30	2412103	UNIFORM SECTION RING	Pružný krúžok	Rugós gyűrű	Federring
31	800001031	CLUTCH WASHER	Podložka spojky	Kuplungalátét	Kupplungsscheibe
32	800001032	CLUTCH SPRING	Pružina spojky	Kuplungrugó	Kupplungsfeder
33	800001033	FINAL GEAR	Ozubený prevod bezpečnostnej spojky	Biztonsági tengelykapcsoló fogaskerekes hajtása	Zahnradantrieb der Sicherheitskupplung
34	800001034	CYLINDER	Valec	Henger	Zylinder
35	800001035	PIN(C)	Valčekový kolík	Hengeres szeg	Zylinderstift
36	800001036	CLUTCH DISC	Kotúč spojky	Kuplungtárcsa	Kupplungsscheibe
37	800001037	GEAR RING SPRING	Rozperný krúžok	Biztosítógyűrű	Sprengring
38	800001038	STRIKER	Kovový piest	Fém dugattyú	Metallkolben
39	800001039	O-RING(STRIKER)	O-krúžok	O-gyűrű	O-Ring
40	800001040	PISTON	Piest	Dugattyú	Kolben
41	800001041	PISTON PIN	Piestny čap	Dugattyú csapszeg	Kolbenbolzen
42	800001042	PISTON PIN WASHER	Podložka piestneho čapu	Dugattyúcsap alátét	Unterlegscheibe für Kolbenbolzen
43	800001043	SNAP RING	Poistný krúžok	Biztosítógyűrű	Sicherungsring
44	800001044	CLUTCH(B) SPRING	Pružina spojky (B)	Kuplungrugó (B)	Kupplungsfeder (B)
45	800001045	CLUTCH(B)	Ozubený hriadel'	FOGASTENGELY	Zahnwelle
46	800001046	CLUTCH(A) SPRING	Spojovací prevod	Csatlakozó fogaskerekek	Verbindungselemente
47	800001047	CLUTCH(A) SPRING	Pružina	Rugó	Feder
48	800001048	RING SPRING	Rozperný krúžok	Biztosítógyűrű	Sprengring
49	800001049	CLUTCH	Ozubené koleso prevodovky	Sebességváltó fogaskereke	Getriebezahnrad
50	800001050	DRIVING SHAFT	Hnací hriadel'	Hajtótengely	Antriebswelle

Name	BX-800	Mark	HERMAN
Type	Combi-hammer	Valid	1.1.2023
Part List	Version	3002380	page 3/5

Item no.	Part no.	EN Description	SK Popis	HU Leírás	DE Beschreibung
51	800001051	HEX SOC HD BOLT(M4*10,COAT)	HEX SOC HD BOLT(M4*10,COAT)	HEX SOC HD BOLT(M4*10,COAT)	HEX SOC HD BOLT(M4*10,COAT)
52	800001052	BEARING COVER(A)	Kryt ložiska (A)	Csapágyfedél (A)	Lagerabdeckung (A)
53	800001053	SWASH BEARING	Excentrické ložisko	Excentrikus csapágy	Exzenterlager
54	800001054	NEEDLE BEARING(CAGE,IKO,KT8*12*11)	Ihličkové ložisko KT8x12x11	Tűgörgős csapágy KT8x12x11	Nadellager KT8x12x11
55	800001055	FIRST GEAR	Ozubené koleso prevodovky	Sebességváltó fogaskereke	Zahnrad des Getriebes
56	800001056	SEAL PACKING	Tesnenie púzdra prevodovky	Sebességváltó házának tömítése	Getriebegehäusedichtung
57	800001057	METAL BUSH	Kovové puzdro	Fém persely	Metallbuchse
58	800001058	INNER COVER	Vnútorný kryt	Belső fedél	Innenabdeckung
59	800001059	O-RING(A)	O-krúžok	O-gyűrű	O-Ring
60	800001060	FELT	Plst	Filc	Filz
61	800001061	FELT BUSH	Filcové puzdro	Filc persely	Filzbuchse
62	100600000	BALL BEARING 6000	Gulôčkové ložisko 6000	Golyóscsapágy 6000	Das Kugellager 6000
63	800001063	BEARING COVER(B)	Kryt ložiska	Csapágyfedél	Lagerabdeckung
64	800001064	PAN HD M/C SCREW M4*10	PAN HD M/C SCREW M4*10	PAN HD M/C SCREW M4*10	PAN HD M/C SCREW M4*10
65	800001065	ARMATURE ASSY	Rotor	Rotor	Rotor
66	800001066	DUST PLATE	Izolačná podložka	Szigetelőbetét	Isolierauflage
67	100608000	BALL BEARING 608	Gulôčkové ložisko 608	Golyóscsapágy 608	Das Kugellager 608
68	800001068	RUBBER PACKING	Gumové tesnenie	Gumitömítés	Gummidichtung
69	800001069	PAN HD TAP S and PW M4*70	PAN HD TAP S and PW M4*70	PAN HD TAP S and PW M4*70	PAN HD TAP S and PW M4*70
70	800001070	FAN GUIDE	Prsteneč na usmernenie vzduchu	Légvezetékgy?r?	Luftleitring
71	800001071	STATOR	Stator	Sztátor	Stator
72	800001072	HOUSING ASSY	Plášť motora	Motorburkolat	Motorgehäuseeinheit
73	110000001	Carbon brushes (pair)	Uhlíkové kefy (pár)	Szénkefék (1 pár)	Kohlebürsten (Paar)
74	800001074	BRUSH SHIFT ASSY	Držiak kief	Szénkefetartó	Bürstenhalter

Name	BX-800	Mark	HERMAN
Type	Combi-hammer	Valid	1.1.2023
Part List	Version	3002380	page 4/5

Item no.	Part no.	EN Description	SK Popis	HU Leírás	DE Beschreibung
75	800001075	CHOKE COIL ASSY(A)	Spojovacie vedenie	Csatlakozóvezeték	Verbindungsleitung
76	800001076	CHOKE COIL ASSY(B)	Spojovacie vedenie	Csatlakozóvezeték	Verbindungsleitung
77	800001077	SWITCH ASSY	Spínač	Kapcsoló	Schalter
78	800001078	CAPACITOR ASSY	Odrušovaci kondenzátor	ZAVARSZŰRŐ	Entstörfilter
79	125010032	CORD ARMOR	Prechodka kábla	Kábelhüvely	Kabeldurchführungsstülle
80	2130507	CORD CLIP	Príchytka kábla	Rögzítő kapcs	Befestigungsschelle
81	2405082	PAN HD TAP SCREW M4*16	PAN HD TAP SCREW M4*16	PAN HD TAP SCREW M4*16	PAN HD TAP SCREW M4*16
82	130000004	CORD 2x1mm/2,5m	Sieťová šnúra 2x1mm/2,5m	Hálózati kábel 2x1mm/2,5m	Netzkabel 2x1mm/2,5m
83	800001083	HANDLE COVER ASSY	Kryt rukoväte	Fogantyúfedél	Abdeckung des Griffs
84	2405160	PAN HD TAP S & PW(M4*25,BLACK)	PAN HD TAP S & PW(M4*25,BLACK)	PAN HD TAP S & PW(M4*25,BLACK)	PAN HD TAP S & PW(M4*25,BLACK)
91	800001091	BEARING FELT	Filcová podložka	Filc alátét	Filzscheibe
92	800001092	FELT WASHER	Filcová podložka	Filc alátét	Filzscheibe
93	3250541	CHANGE LEVER ASSY	Prepínač funkcií kpl.	Funkciókapcsoló kpl.	Funktionsschalter kpl.
94	3140537	GEAR COVER ASSY	Kryt kľukovej skrine kpl.	Kurbelgépház fedél kpl.	Kurbelgehäusedeckel kpl.
95	3155362	TOOL HOLDER ASSY	Držiak nástroja kpl.	Szerszámtartó kpl.	Werkzeughalter kpl.
96	3155363	DRIVING SHAFT ASSY	Hriadel' prevodovky kpl.	Sebességváltó tengelye kpl.	Getriebewelle kpl.
97	110000003	SIDE HANDLE ASSY	Prídavná rukoväť	Segédfogantyú	Zusätzlicher Griff
98	110000004	STOPPER	Hĺbkový doraz	Mélyiségi ütköző	Tiefenanschlag
100	130000025	CORD 2x1mm/4m	Sieťová šnúra 2x1mm/4m	Hálózati kábel 2x1mm/4m	Netzkabel 2x1mm/4m

Name	BX-800	Mark	HERMAN
Type	Combi-hammer	Valid	1.1.2023
Part List	Version	3002380	page 5/5